

上海市“星光计划”
第八届职业院校职业技能大赛

“园艺”项目

(中职组)

决赛样题

上海市星光计划组委会竞赛办公室

日期：2018年11月

设计说明

1. 本图纸中标注尺寸单位均为毫米 (mm)，标高单位为米 (m)。
2. 定位放线以设计图中的坐标、尺寸、网格为依据，如遇位置、标高与现场不符合需要进行调整，应征得裁判组认可。
3. 图纸中场地基础均为沙土基层，铺装基础垫层铺设时需进行沙土夯实，夯实遍数至少不少于1-2遍。
4. 园建须支承在实沙土上，在施工时要对沙土基层进行夯实。
5. 硬地铺装及园路在施工过程中应严格按照施工工艺要求和施工工艺流程进行实施，注意与相邻道路、铺装地的衔接，要求平整美观，硬质景观表面不得有明显坑凹现象。
6. 石材铺装缝宽除注明外均为密封铺贴。
7. 绿化地形根据竖向控制要求整理，一般未特殊设计的地形，坡度在2.5-3.0%之间以利排水。
8. 绿化种植前应充分熟读理解设计意图，注意整体大小搭配，高低错落，有层次感。
9. 绿化种植按施工平面图所标尺寸定点放线，图中未标明尺寸的种植，按图比例依实放线定点，要求定点放线准确，符合设计要求。
10. 草坪为满铺，需平整坚实，草坪连接处需吻合严密，与铺装连接处需整齐严密；植物栽种与养护需符合相关规范。
11. 要求比赛过程中所有施工均应符合中华人民共和国行业标准CJJ82-2012《园林绿化工程施工及验收规范》中有关要求。

建设单位 CLIENT

合作方 COLLABORATOR

建 筑 ARCHI.		COORDINATION 会 签
结 构 STRUCT.		
电 气 ELEC.		
给 排 水 PLUMBING		
暖 通 HVAC		

审 定
Authorized for issue by

审 核
Reviewed by

项目负责
Project Director by

校 对
Checked by

设 计
Designed by

出图签章 STAMP FOR ISSUE

工程 PROJECT

上海市“星光计划”第八届职业院校
职业技能大赛“园艺”项目

图名 TITLE

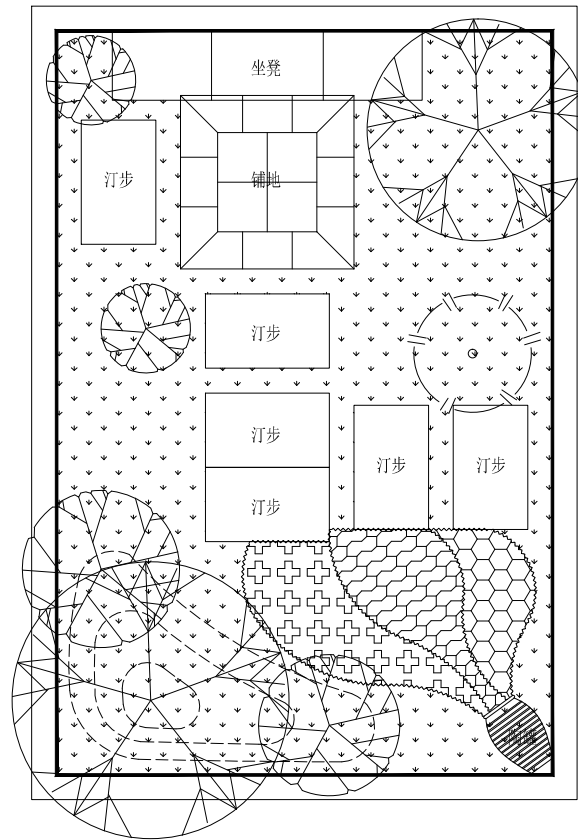
设计说明

工程编号 PROJECT NO. 设计阶段 STATUS
施工图

图纸编号 DRAWING NO. 修 订 REV.
LP-00

比 例 SCALE 日 期 DATE
见图 2018. 11

专 业 SPECIALTY



总平面图 1:20

备注：参赛者需完成的场地规格为3mX2m长方形庭院（如图）。

建设单位 CLIENT		
合作方 COLLABORATOR		
建筑 ARCHI.		COORDINATION 会 签
结构 STRUCT.		
电气 ELEC.		
给排水 PLUMBING		
暖通 HVAC		
审定 Authorized for issue by		
审核 Reviewed by		
项目负责 Project Director by		
校对 Checked by		
设计 Designed by		
出图签章 STAMP FOR ISSUE		
工程 PROJECT 上海市“星光计划”第八届职业院校 职业技能大赛“园艺”项目		
图名 TITLE 总平面图		
工程编号 PROJECT NO.	设计阶段 STATUS	施工图
图纸编号 DRAWING NO. LP-01	修订 REV.	
比例 SCALE 见图	日期 DATE 2018.11	
专业 SPECIALTY		

建设单位 CLIENT

合作方 COLLABORATOR

建筑 ARCHI.		COORDINATION 会 签
结构 STRUCT.		
电气 ELEC.		
给排水 PLUMBING		
暖通 HVAC		

审定
Authorized for issue by

审核
Reviewed by

项目负责
Project Director by

校对
Checked by

设计
Designed by

出图签章 STAMP FOR ISSUE

工程 PROJECT

上海市“星光计划”第八届职业院校
职业技能大赛“园艺”项目

图名 TITLE

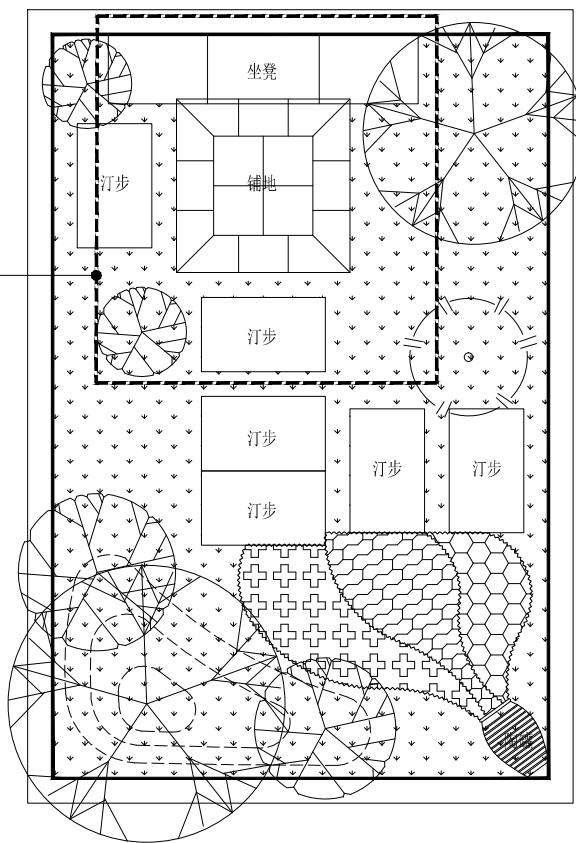
索引图

工程编号 PROJECT NO. 设计阶段 STATUS
施工图

图纸编号 DRAWING NO. 修订 REV.
LP-02

比例 SCALE 日期 DATE
见图 2018.11

专业 SPECIALTY

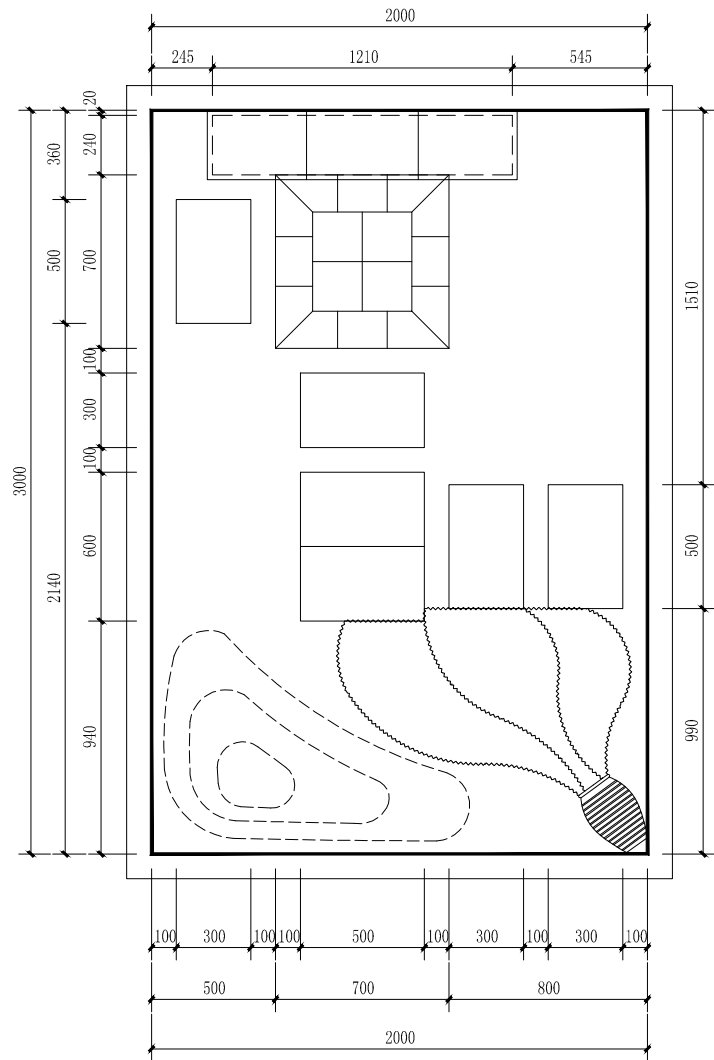


1 铺地与坐凳详见
LP-09

索引图

1:20

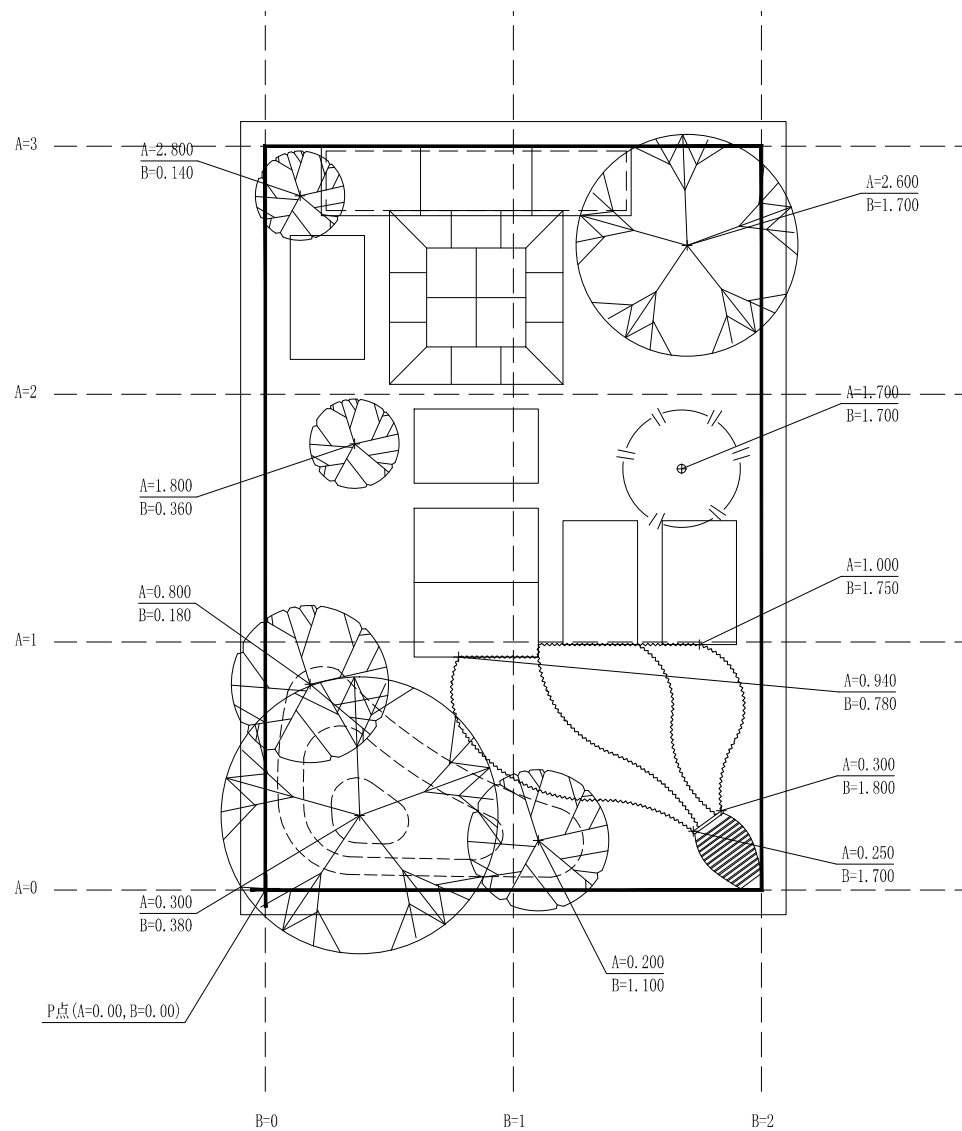
备注：参赛者需完成的场地规格为3mX2m长方形庭院（如图）。



备注: 1. 参赛者需完成的场地规格为3mX2m长方形庭院 (如图)。
 2. 本图纸中平面标注尺寸单位均为毫米 (mm), 标高单位为米 (m)。

尺寸标注图 1:20

建设单位 CLIENT		
合作方 COLLABORATOR		
建筑 ARCHI.		COORDINATION 会
结构 STRUCT.		
电气 ELEC.		
给排水 PLUMBING		
暖通 HVAC		
审定 Authorized for issue by		
审核 Reviewed by		
项目负责 Project Director by		
校对 Checked by		
设计 Designed by		
出图签章 STAMP FOR ISSUE		
工程 PROJECT 上海市“星光计划”第八届职业院校职业技能大赛“园艺”项目		
图名 TITLE 尺寸标注图		
工程编号 PROJECT NO.	设计阶段 STATUS	施工图
图纸编号 DRAWING NO. LP-03	修订 REV.	
比例 SCALE 见图	日期 DATE 2018.11	
专业 SPECIALTY		



备注: 1. 方格网间距: 1m*1m

2. 本图采用相对坐标, 以比赛场地3m围栏为A轴, 与之垂直方向为B轴。以场地内侧左下角基点 P点 (A=0.00, B=0.00) 为相对坐标原点。

3. P点具体方位以工位实际场地为准, 本图提供相对位置。

平面定位图

1:20

建设单位 CLIENT

合作方 COLLABORATOR

建筑 ARCHI.		COORDINATION 会 签
结构 STRUCT.		
电气 ELEC.		
给排水 PLUMBING		
暖通 HVAC		

审定
Authorized for issue by

审核
Reviewed by

项目负责
Project Director by

校对
Checked by

设计
Designed by

出图签章 STAMP FOR ISSUE

工程 PROJECT

上海市“星光计划”第八届职业院校职业技能大赛“园艺”项目

图名 TITLE

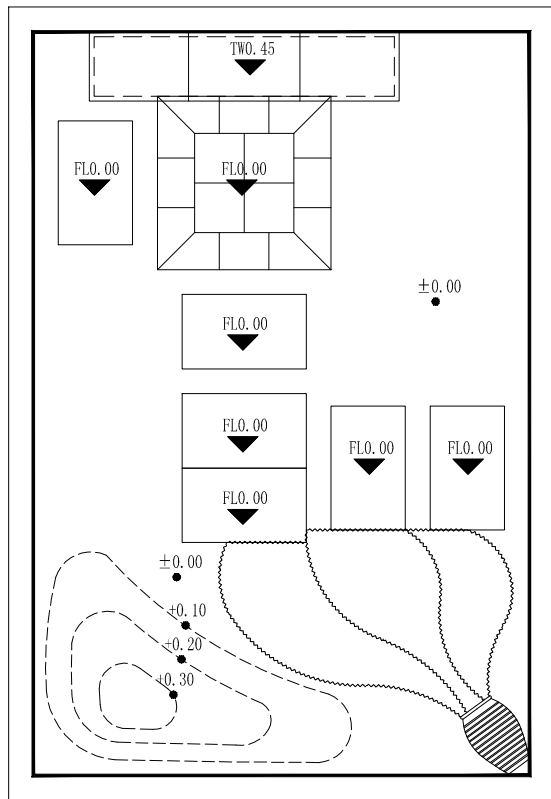
平面定位图

工程编号 PROJECT NO. 设计阶段 STATUS
施工图

图纸编号 DRAWING NO. 修订 REV.
LP-04

比例 SCALE 日期 DATE
见图 2018.11

专业 SPECIALTY



竖向设计图 1:20

备注: 1. 本图标高采用相对标高, 以比赛场地内透水砖铺地完成面标高为±0.00, 单位为米, 精确到厘米。

建设单位 CLIENT

合作方 COLLABORATOR

建筑 ARCHI.		COORDINATION 签字
结构 STRUCT.		
电气 ELEC.		
给排水 PLUMBING		
暖通 HVAC		

审定 Authorized for issue by	
审核 Reviewed by	
项目负责 Project Director by	
校对 Checked by	
设计 Designed by	

出图签章 STAMP FOR ISSUE

工程 PROJECT

上海市“星光计划”第八届职业院校职业技能大赛“园艺”项目

图名 TITLE

竖向设计图

工程编号 PROJECT NO.	设计阶段 STATUS
	施工图

图纸编号 DRAWING NO.	修订 REV.
LP-05	

比例 SCALE	日期 DATE
见图	2018.11

专业 SPECIALTY

建设单位 CLIENT

苗木表							
序号	名称	规格			密度(株/m ²)	数量	备注
		高(cm)	胸径(cm)	冠幅(cm)			
1	红枫	120	/	120	/	1株	
2	垂丝海棠	150	/	120	/	1株	
3	龟甲冬青球	60	/	60	/	1株	
4	茶梅球	50	/	50	/	1株	
5	袖珍椰子	60	/	30	/	1株	
6	广东万年青	60	/	35	/	2株	
7	细叶美女樱	15	/	10	49	0.2m ²	
8	海棠花	15	/	15	49	0.2m ²	
9	金盏菊	15	/	15	49	0.3m ²	
10	草皮	/	/	/	满铺	3.6m ²	

合作方 COLLABORATOR

建 筑 ARCHI.		COORDINATION 会 签
结 构 STRUCT.		
电 气 ELEC.		
给 排 水 PLUMBING		
暖 通 HVAC		

审 定
Authorized for issue by

审 核
Reviewed by

项目负责
Project Director by

校 对
Checked by

设 计
Designed by

出图签章 STAMP FOR ISSUE

工程 PROJECT

上海市“星光计划”第八届职业院校职业技能大赛“园艺”项目

图名 TITLE

植物种植苗木表

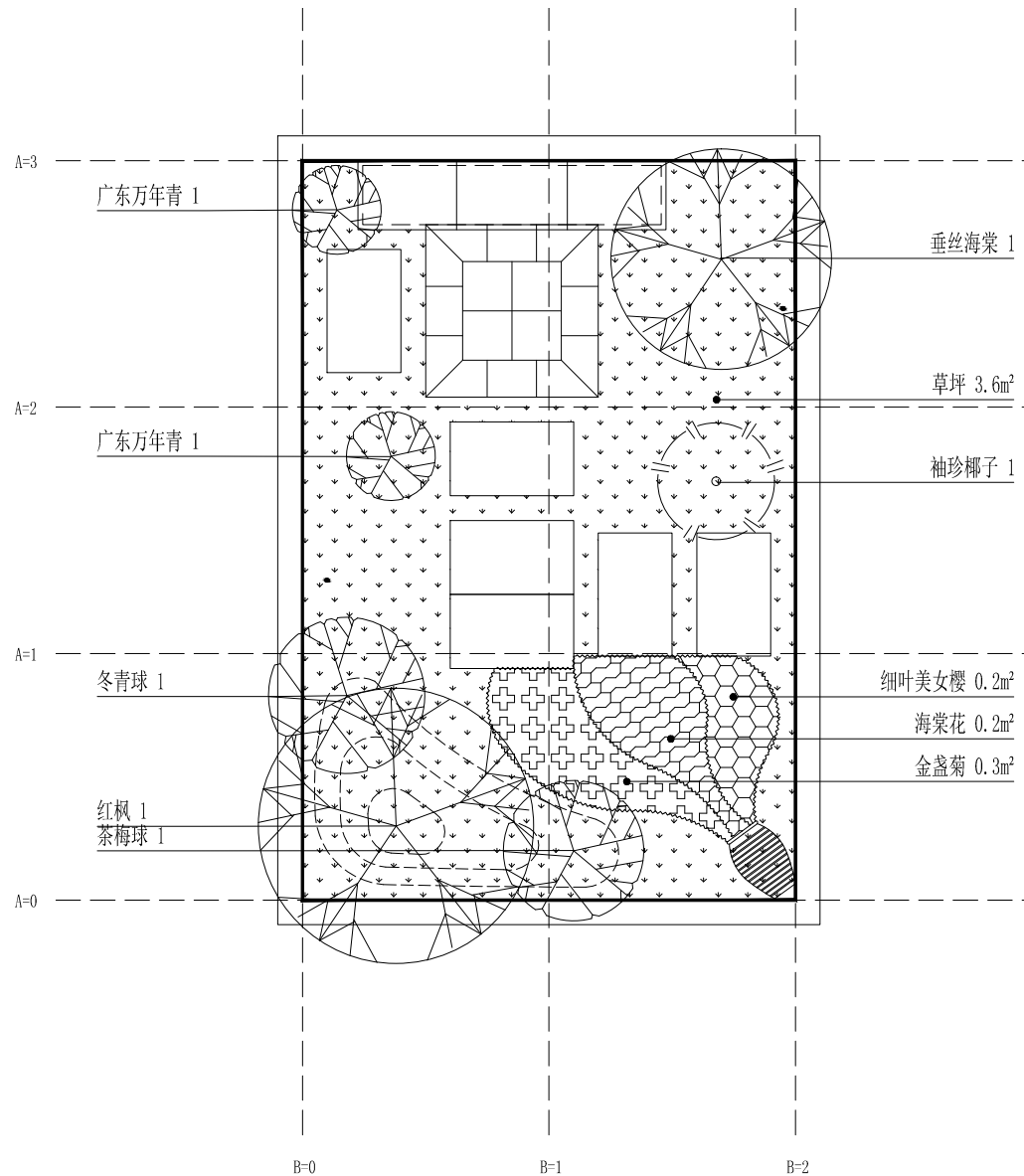
工程编号 PROJECT NO. | 设计阶段 STATUS
施工图

图纸编号 DRAWING NO. | 修 订 REV.
LP-07

比 例 SCALE | 日 期 DATE
见图 | 2018. 11

专 业 SPECIALTY

植物种植苗木表



备注: 1. 方格网间距: 1m*1m
2. 苗木品种及规格详见苗木表

绿化配置图 1:20

建设单位 CLIENT

合作方 COLLABORATOR

建筑 ARCHI.		COORDINATION 会 签
结构 STRUCT.		
电气 ELEC.		
给排水 PLUMBING		
暖通 HVAC		

审定
Authorized for issue by

审核
Reviewed by

项目负责
Project Director by

校对
Checked by

设计
Designed by

出图签章 STAMP FOR ISSUE

工程 PROJECT

上海市“星光计划”第八届职业院校职业技能大赛“园艺”项目

图名 TITLE

绿化配置图

工程编号 PROJECT NO. 设计阶段 STATUS
施工图

图纸编号 DRAWING NO. 修订 REV.
LP-08

比例 SCALE 日期 DATE
见图 2018.11

专业 SPECIALTY

建设单位 CLIENT

合作方 COLLABORATOR

建筑 ARCHI.		COORDINATION 会 签
结构 STRUCT.		
电气 ELEC.		
给排水 PLUMBING		
暖通 HVAC		
审定 Authorized for issue by		
审核 Reviewed by		
项目负责 Project Director by		
校对 Checked by		
设计 Designed by		

出图签章 STAMP FOR ISSUE

工程 PROJECT

上海市“星光计划”第八届职业院校职业技能大赛“园艺”项目

图名 TITLE

详图一

工程编号 PROJECT NO. 设计阶段 STATUS

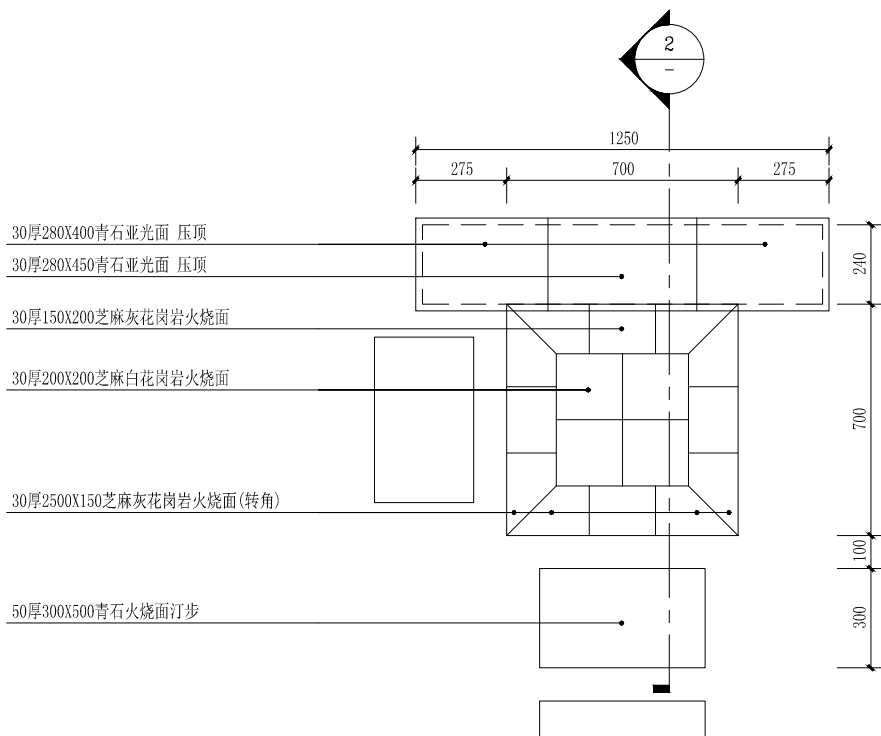
图纸编号 DRAWING NO. 修订 REV.

LP-09

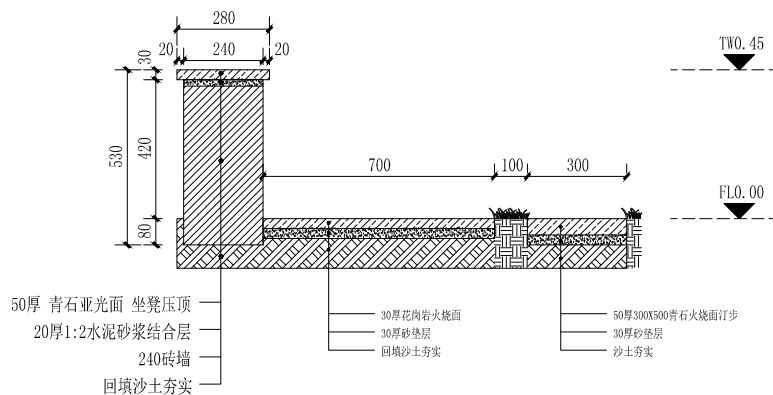
比例 SCALE 日期 DATE

见图 2018. 11

专业 SPECIALTY



① 铺装平面详图 1:15



② 铺装剖详图 1:15

备注：本图纸中标注尺寸单位均为毫米（mm），标高单位为米（m）。